

# 漏れ検査剤

## 液体漏れ発色検査剤 “モレミール”シリーズ

水、油の入った容器の外側に、刷毛、スプレー等で塗布する。漏れ箇所があると、白地に鮮明な赤色の指示模様を形成する。毛細管現象による吸い出し効果と、拡大効果、白地に赤のコントラストにより、目視の1000倍以上の感度があり、微細な漏れも見落としなく検査が出来る。

### 水漏れ発色検査剤 モレミールW

水漏れを白地に赤の指示模様で検出  
水圧(水張り)試験、水ベースの各種溶液などの漏れ検査

荷姿(450型エアゾール)

### 油漏れ発色検査剤 モレミールOil モレミールOil-Q

ほとんどの油の漏れを白地に赤で検出。  
石油系溶剤(ガソリン、灯油、軽油)、各種有機溶剤、潤滑油、作動油、植物油、アルコールなど  
危険物容器、油圧機器、潤滑油系統、各種プラントの配管、変圧器等

モレミールOil: 水系非危険物 荷姿(4L、18L)  
モレミールOil-Q: メタノール系(速乾タイプ) 荷姿(450型エアゾール、3L、16L)

### 水漏れ蛍光発色型 モレミールMF

刷毛で塗布すると、黄色い塗膜が出来る。漏れ箇所があると、白色光のもとでは黄色地に白のニジミ輪郭が出来る。暗所でブラックライトを照射すると、漏れ箇所だけが黄緑色の蛍光を発する。

荷姿(4L、18L)

## 発泡漏れ検査剤 “リークチェック”シリーズ

気密試験、ガス、気体の漏れを発泡現象で検出する。

### 一般用

#### リークチェック「標準型」

一般の気密、ガス漏れ試験用

荷姿(450型エアゾール、4L、18L)

### 原子力機器用

#### リークチェック 「低ハロゲン、低イオン」

原子力関連の機器、装置用

試験成績書付 CI: <100ppm、F: <30ppm、S: <10ppm

荷姿(450型エアゾール、4L、18L)

### 高温用

#### リークチェックH

80~230℃の高温域での検査用

石油精製プラントなど高温、高压容器や配管類

荷姿(4L、18L)

### 蛍光型

#### リークチェックF

暗所でブラックライトを照射して蛍光色の泡を観察する。

白地のため泡が見にくいアルミ、ステンレス鋼などの検査体からの漏れも見逃しなく容易に検出出来る。

荷姿(4L、18L)

## 水漏れ検査用蛍光添加剤 ケイコーペネトール

水で蛍光物質の入った薬剤を希釈して投入し、ブラックライトを照射して漏れを検出する。

タンク内にケイコーペネトールを水で5000~40000倍に希釈して漏れを検査する。暗所でブラックライトを照射すると、漏れ箇所だけが黄緑色の蛍光を発する。

荷姿(1kgポリ容器)

## 浸透探傷液を使用する方法

浸透探傷試験に用いる探傷剤を使用する方法。

浸透探傷剤の浸透液を試験体の片面に塗布し、反対面に現像剤を塗布する。漏れがあれば、白地に赤、または蛍光の欠陥指示模様を形成する。

### 染色浸透探傷剤

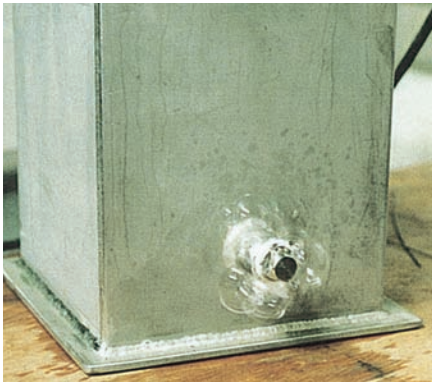
#### カラーチェックFタイプ標準型、カラーチェックFタイプ水洗型

### 蛍光浸透液

#### ケイコーチェックL-1 低粘度で浸透性に優れている

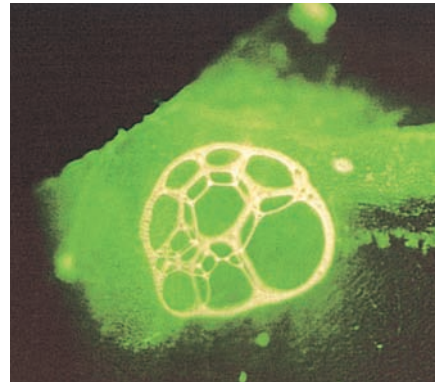
# 各漏れ検査剤による検出状況

## リークチェック 〈一般の発泡液〉



ガス漏れ、エア  
漏れの検査用

## リークチェックF 〈蛍光発泡液〉



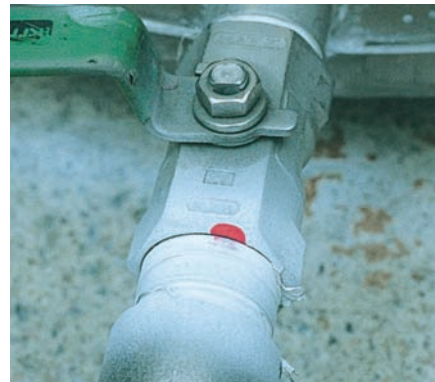
アルミ等の白地の  
漏れの検査用

## リークチェックH 〈高温用発泡液〉



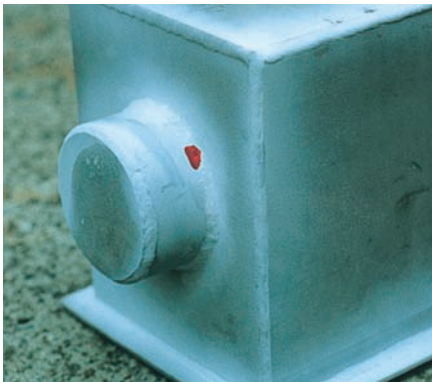
80~230℃での  
検査

## モレミールW 〈水漏れ発色検査剤〉



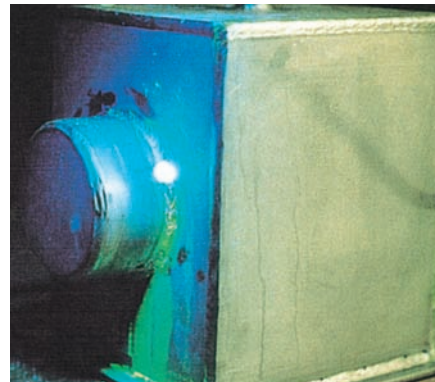
水漏れ箇所を白地に  
赤で指示

## モレミールOil 〈油漏れ発色検査剤〉



油漏れ箇所を白地に  
赤で指示

## ケイコーペネトール 〈蛍光添加剤〉



水で希釈し、  
ブラックライトで  
検査

## 株式会社 タセト

- |        |   |        |  |
|--------|---|--------|--|
| ■本社    | 〒221-0014 横浜市神奈川区入江1-30-8<br>TEL : 045-430-3821 (代表) FAX : 045-430-3825 |        |  |
| ■東京支店  | TEL : 045-430-3829<br>FAX : 045-430-3834                                | ■大阪支店  | TEL : 06-6451-2572<br>FAX : 06-6451-2584 |
| ■札幌支店  | TEL : 011-533-2617<br>FAX : 011-533-3881                                | ■岡山営業所 | TEL : 086-455-6161<br>FAX : 086-455-3176 |
| ■関東支店  | TEL : 048-666-7257<br>FAX : 048-652-0735                                | ■広島支店  | TEL : 082-240-7651<br>FAX : 082-240-7660 |
| ■京葉支店  | TEL : 043-284-8721<br>FAX : 043-284-8723                                | ■徳山営業所 | TEL : 0834-25-0320<br>FAX : 0834-25-0668 |
| ■新潟営業所 | TEL : 025-275-0823<br>FAX : 025-271-9560                                | ■福岡支店  | TEL : 092-291-0026<br>FAX : 092-291-4613 |
| ■名古屋支店 | TEL : 052-824-4545<br>FAX : 052-824-4549                                | ■海外部   | TEL : 045-430-3835<br>FAX : 045-430-3834 |

取扱店